

CÔNG TY CỔ PHẦN
LONG HẬU

CỘNG HÒA XÃ HỘI CHỦ NGHĨA VIỆT NAM
Độc lập – Tự do – Hạnh phúc

SỞ GIAO DỊCH CHỨNG KHOÁN
Số: 006/2014/NQ-HĐQT - LHC

Long An, Ngày 01 tháng 4 năm 2014

Số: 1.140/S
Ngày: 3/4/14
Chuyển: M
Lưu hồ sơ số: V/v Xây dựng Sơ đồ cơ cấu tổ chức nhân sự năm 2014

NGHỊ QUYẾT

HỘI ĐỒNG QUẢN TRỊ CÔNG TY CỔ PHẦN LONG HẬU

HỘI ĐỒNG QUẢN TRỊ CÔNG TY CỔ PHẦN LONG HẬU

- Căn cứ Căn cứ Luật Doanh nghiệp được Quốc hội thông qua ngày 29/11/2005;
- Điều lệ Công ty Cổ Phần Long Hậu sửa đổi lần thứ VI được thông qua tại Đại hội đồng cổ đông ngày 24 tháng 4 năm 2012;
- Căn cứ kết luận Biên bản họp Hội đồng Quản trị ngày 01/4/2013 của Hội Đồng Quản Trị Công ty Cổ phần Long Hậu.

HỘI ĐỒNG QUẢN TRỊ CÔNG TY CỔ PHẦN LONG HẬU QUYẾT NGHỊ

- Điều 1:** Hội đồng Quản trị chấp thuận phê duyệt chính thức Sơ đồ cơ cấu tổ chức Công ty Cổ phần Long Hậu năm 2014. Hội đồng Quản trị thống nhất sáp nhập Phòng Phát triển Dự án vào Phòng Kỹ thuật thành Phòng Kỹ thuật Dự án (Đính kèm sơ đồ cơ cấu tổ chức LHC năm 2014).
- Điều 2:** Giao cho Tổng giám đốc chịu trách nhiệm triển khai và thi hành nội dung quy định tại Điều 1 của Nghị Quyết này.
- Điều 3:** Nghị quyết này đã được Hội đồng Quản trị thông qua. Nghị quyết được lập thành 10 (mười) bản có giá trị như nhau và có hiệu lực kể từ ngày ký.

Nơi nhận :

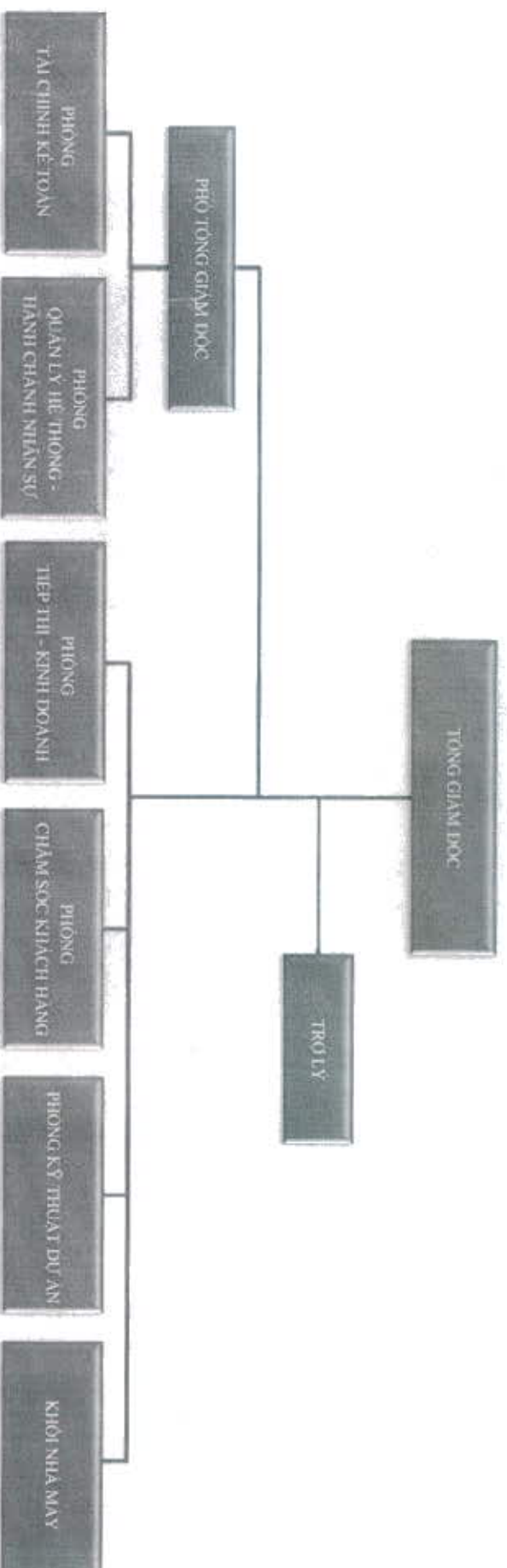
- Thành viên HĐQT;
- Thành viên BKS;
- Bộ phận Công bố thông tin;
- Lưu: TK HĐQT.

TM. HỘI ĐỒNG QUẢN TRỊ
CHỦ TỊCH



NGUYỄN VIỆT DŨNG

SƠ ĐỒ TỔ CHỨC CÔNG TY CỔ PHẦN LONG HẬU NĂM 2014



Diễn giải	Nam			Nữ			T.C		
1	CT Hội đồng Quản trị	1							1
2	Ban Tổng Giám đốc	1	1	1	1	1	2		
3	Phòng TT&KD	10		6		6	16		
4	Phòng CSKH	13		11		11	24		
5	Phòng Kỹ thuật Dự án	22		1		1	23		
6	Khoản Nhà máy	22		1		1	23		
7	Phòng QLHT-HCNS	12		7		7	19		
8	Phòng TCKT	3		4		4	7		

CÁC THAY ĐỔI TRONG SDTC 2014 VÀ ĐỊNH HƯỚNG NHÂN SỰ

1. Sắt nhập hai phòng PTĐA và phòng KT thành phòng KTDĐA.
2. Bổ trí nhân sự phù hợp trong quá trình sắt nhập và hoạt động.